

Ich möchte Mitglied des Fördervereins der ev. Kindertagesstätte Kinderwelt Immanuel Longerich e.V. werden und zahle einen Mitgliedsbetrag von [bitte Zutreffendes ankreuzen]:

20 € / Jahr 35 € / Jahr 50 € / Jahr _____ € / Jahr

Ich richte einen Dauerauftrag ein.

Bankverbindung: Förderverein Kindertagesstätte Kinderwelt Immanuel Longerich e.V.
IBAN: DE64 3705 0198 0012 6325 43 / BIC: COLSDE33XXX / Sparkasse Köln-Bonn

Ich möchte am SEPA-Lastschriftverfahren teilnehmen.

Ich ermächtige den Förderverein der Kindertagesstätte Kinderwelt Immanuel Longerich e.V. Zahlungen von meinem Konto mittels Lastschrift einzuziehen. Zugleich weise ich mein Kreditinstitut an, die vom Förderverein der Kindertagesstätte Kinderwelt Immanuel Longerich e.V. von meinem Konto eingezogenen Lastschriften einzulösen.

Gläubiger-Identifikationsnummer: DE53ZZZ00001082117

Mandatsreferenz: (Nachname + Eintrittsjahr)

Vorname / Nachname des Kontoinhabers

Kreditinstitut

IBAN DE _ _ _ _ _ _ _ _ _ _ _ _ _ _ _ _ _ _

BIC _ _ _ _ _ _ _ _ _ _ _ _ _ _

Ich möchte den Förderverein unterstützen ohne Mitglied zu werden

und überweise einen einmaligen Betrag auf das Konto des
Förderverein Kindertagesstätte Kinderwelt Immanuel Longerich e.V.
in Höhe von _____€

Ort / Datum / Unterschrift

KITA KINDERWELT IMMANUEL

Evangelischer
KITAVERBAND



Der Förderverein
der ev. Kindertagesstätte
Kinderwelt Immanuel Longerich e.V.
stellt sich vor.

Unser Förderverein, im Jahr 2004 von engagierten Eltern, Erziehern und Vertretern der Immanuel-Gemeinde gegründet, hat sich zum Ziel gesetzt, die Lücke zwischen sinkenden oder gar fehlenden finanziellen Mitteln und den Kosten für besondere Wünsche, wie z. B. Spielzeug, Geräte, Sprach- oder Musikangebote, Ausflüge usw. zu schließen.

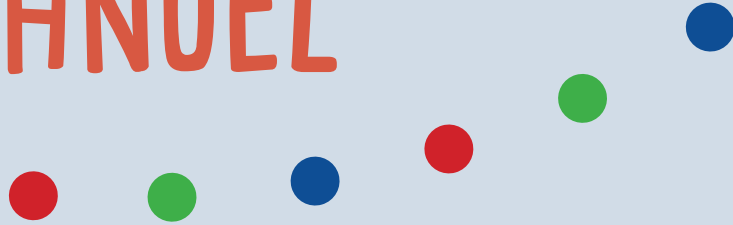
Der Förderverein unterstützt den Kindergarten bei der Umsetzung seiner pädagogischen Konzeption, die darauf ausgerichtet ist, die Kinder in einer wichtigen Lebensphase zu fördern. Mitglied im Förderverein kann jeder werden, der den Kindergarten unterstützen will.

So konnte der Förderverein in der Vergangenheit helfen:

- Neue und hochwertige Spielgeräte wie Dreiräder, Laufräder, Roller und zusätzliches Bastelmaterial wurden angeschafft.
- Die Ausstattung des Gartenhauses und der Werkstatt wurde finanziell unterstützt.
- Die Anschaffung einer neuen Stuhlausstattung mit Kissen wurde gefördert.
- Material für das Atelier wurde über den Förderverein bereitgestellt.



KITA KINDERWELT IMMANUEL



Wie arbeitet der Förderverein?

Der Vorstand des Fördervereins arbeitet eng mit den Fachkräften der Kindertagesstätte und dem Elternrat zusammen. Gemeinsam besprechen wir, was für die Kinder aktuell benötigt wird und welche Aktionen und Projekte anstehen, bei denen der Förderverein unterstützen kann.

Wer engagiert sich im Förderverein?

Der Förderverein setzt sich aus seinen Mitgliedern zusammen, die durch ihre Mitgliedsbeiträge sowie durch die tatkräftige Unterstützung von Projekten helfen, die Kindertagesstätte bei ihrer Arbeit zu unterstützen.

Zum anderen ist es der Vorstand, d.h. drei Personen sowie weitere Beisitzer, die sich engagieren und dafür sorgen, dass die Hilfe der Mitglieder des Fördervereins den Kindern zugute kommt.

Wie kann ich dem Förderverein helfen?

Wir suchen weitere engagierte Eltern, Verwandte und Freunde, die uns mit einem Mitgliedsbeitrag ab 20 € im Jahr

finanziell (und wenn Sie mögen auch gerne tatkräftig bei unseren Aktionen / Projekten) unterstützen

sowie

Unternehmen und Sponsoren, die sich mit materiellen und finanziellen Beiträgen bzw. Spenden für uns – und damit für unsere Kinder – einsetzen

Welche Verpflichtung gehen Sie mit einer Mitgliedschaft im Förderverein ein?

Mit dem Eintritt in den Förderverein erklären Sie sich bereit, einen Beitrag von mindestens 20 € jährlich zu zahlen.

Ist der Mitgliedsbeitrag steuerlich absetzbar?

Aufgrund der Gemeinnützigkeit des Vereins ist der Mitgliedsbeitrag wie eine Spende steuerlich absetzbar. Für Mitgliedsbeiträge bis 50,00 € wird im Normalfall der Einzahlungsbeleg vom Finanzamt anerkannt, auf Wunsch wird eine Spendenquittung ausgestellt.

Beitrittserklärung

Vorname / Nachname

Straße / PLZ / Ort

Telefon

Email

Name des Kindes

Datum / Unterschrift

Für die Mitgliedschaft gilt die Satzung des Vereins. Voraussetzung für die Teilnahme an der Mitgliederversammlung des Vereins ist die Beitragszahlung. Die Mitgliedschaft im Förderverein der ev. Kindertagesstätte Kinderwelt Immanuel Longerich e.V. kann schriftlich zum 30.09. gekündigt werden. Es werden keine Mitgliedsbeiträge erstattet.

Die Mitgliedsbeiträge werden nach Maßgabe der umseitig stehenden SEPA-Lastschrift im letzten Quartal eines jeden Jahres nach der Mitgliederversammlung eingezogen. Zuwendungen an den Verein sind gemäß § 10 EStG steuerbegünstigt. Spenden bis 50 € sind mit Bankbeleg steuerlich absetzbar. Auf Wunsch kann eine Spendenbescheinigung ausgestellt werden.

Ich biete meine Hilfe an und möchte bei Bedarf kontaktiert werden:

- per Telefon
 per Mail

Bitte geben Sie die ausgefüllte Beitrittserklärung bei den ErzieherInnen ab. Weitere Kontaktmöglichkeiten gibt es über die ErzieherInnen oder über die E-Mail: fv-kinderweltimmanuel@gmx.de